

209 E)和镰状刚毛(图 209 F)。足刺 2—4 根,末端直锥状或稍弯曲(图 209 G—H)。

**地理分布** 分布于南海;日本(本州中部和南部)。

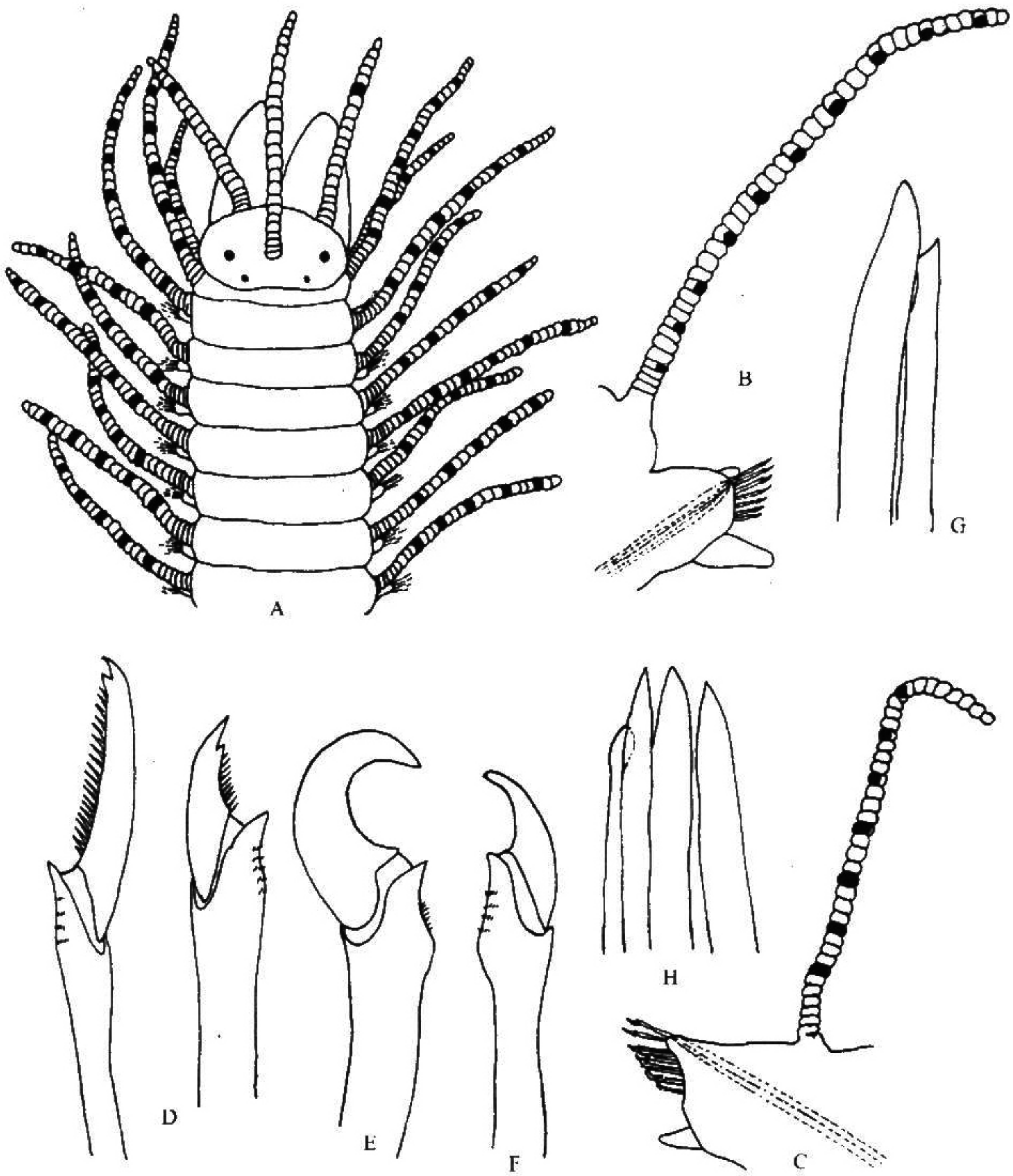


图 209 斑钩模裂虫 *Typosyllis maculata* Imajima

A. 体前部背面观; B. 体前部疣足; C. 体中部疣足; D. 体前部复型镰状双齿刚毛; E. 端片光滑的复型镰状单齿钩状刚毛; F. 端片光滑的复型镰状单齿钩状刚毛; G. 体中部疣足足刺; H. 体前部疣足足刺。

(146) 奇毛模裂虫 *Typosyllis magnipectinis* (Storch, 1967) (图 210)

*Syllis* (*Typosyllis*) *magnipectinis* Storch, 1967: 106—107, figs. 1—2.

*Typosyllis magnipectinis* Hartman, 1974: 617; Licher et al., 1995: 107—113, figs. 1—2.

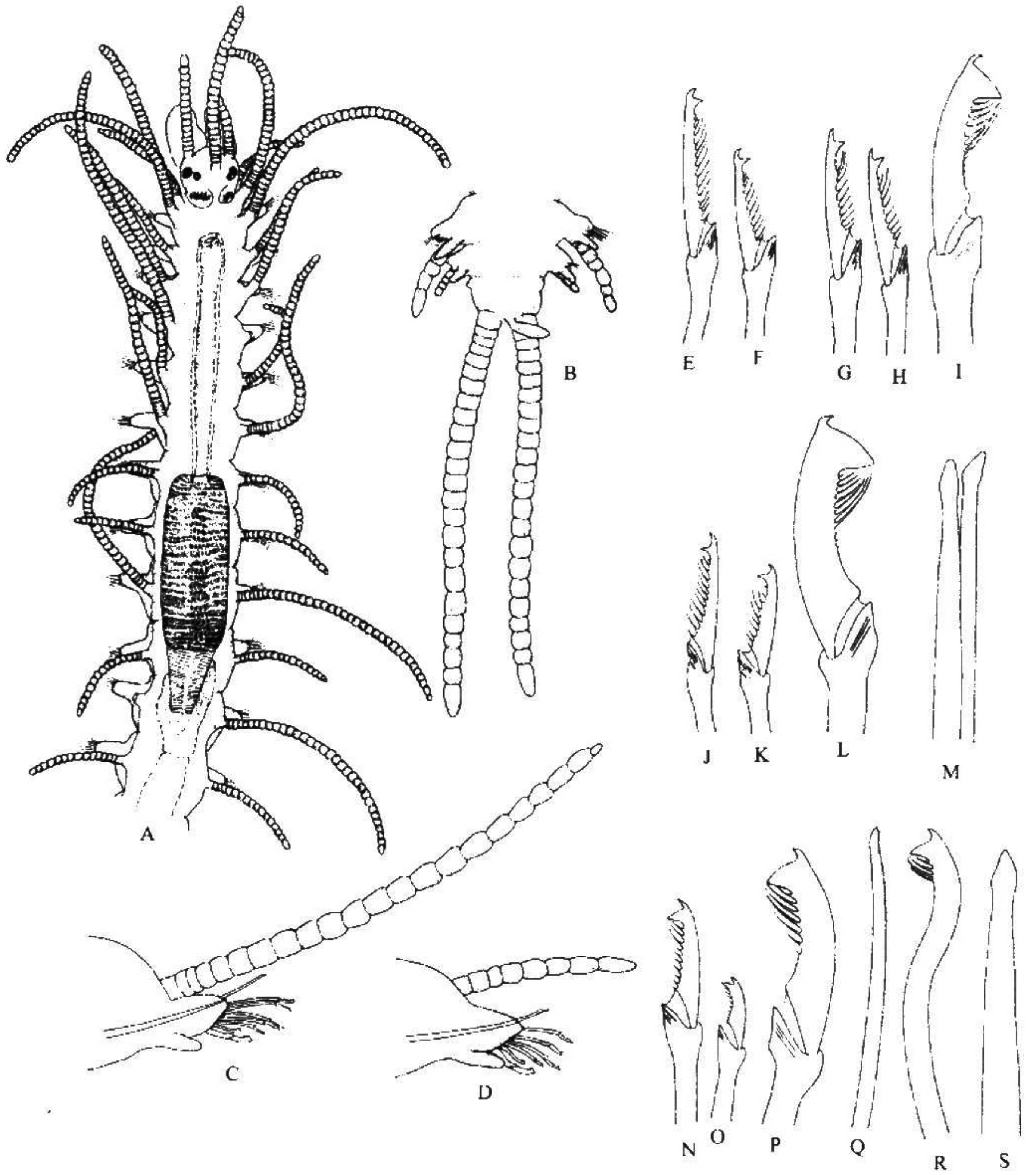


图 210 奇毛模裂虫 *Typosyllis magnipectinis* (Storch)

A. 体前部背面观; B. 体后部腹面观; C. 第 87 对疣足后面观; D. 第 88 对疣足后面观; E—F. 第 4 刚节复型镰状刚毛; G—H. 第 11 刚节复型镰状双齿刚毛; I. 第 11 刚节粗大的复型镰状双齿刚毛 (示亚端齿增大); J—K. 第 25 刚节复型镰状双齿刚毛; L. 第 25 刚节粗大的复型镰状双齿刚毛 (示亚端齿增大); M. 第 24 刚节疣足足刺; N—O. 第 90 刚节复型镰状双齿刚毛; P. 第 90 刚节粗大的复型镰状双齿刚毛 (示亚端齿增大); Q. 第 90 刚节刚毛束上方的简单型双齿刚毛; R. 第 90 刚节刚毛束下方粗大的简单型双齿刚毛; S. 第 90 刚节疣足足刺。

**标本采集地** 海南三亚、大东海（水深 2—5 m、底质砂）。

**形态特征** 体长 20.6 mm，体宽（含疣足）0.5 mm，具 97 个刚节。

体圆柱形。口前叶近圆球形。2 对圆形红眼，呈倒梯形排列、前对大于后对，1 对附加的小眼位于口前叶前缘。触角长三角形，基部愈合。3 个触手，中央触手位于前对眼之间、具 24—26 环轮，侧触手位于口前叶前缘、稍短于中央触手有 16—20 环轮。1 对大的纤毛项器，位于口前叶和围口节之间。围口节比其后的刚节窄。2 对围口节触须，背触须具 28—30 环轮，腹触须具 16—20 环轮。

咽位于第 1—7 刚节，前端具 1 中背齿（第 1 刚节处）。前胃位于第 7—10 刚节，有 25—27 排肌肉细胞（图 210 A）。

疣足单叶型。第 1 背须较长、具 42—50 环轮，以后第 2 背须具 18 环轮、3（30）、4（42）、5（17）、6（30）、7（17）、8（15）、9（37），从第 9 刚节以后、背须长短轮替出现，腹须指状，刚叶钝圆锥状（图 210 C—D）。

体前部疣足，第 4 刚节具复型镰状双齿刚毛（图 210 E—F）。第 11 刚节具复型镰状双齿刚毛（图 210 G—H）和 7—10 根粗大、端片具细长锯齿、亚端齿增大的复型镰状双齿刚毛（图 210 I）。

体中部疣足第 25 刚节具复型镰状双齿刚毛（图 210 J—K）和粗大的复型镰状双齿刚毛（示亚端齿增大）（图 210 L）。具末端钝尖的足刺 2 根（图 210 M）。

体后部第 90 刚节刚毛束上方具 4—6 根复型镰状双齿刚毛（图 210 N—O），下方具 2—3 根粗大的复型镰状双齿刚毛（图 210 P）。近尾部的 12 刚节，刚毛束上方具双齿很小且一侧有细齿的简单型刚毛（图 210 Q），刚毛束下方具双齿明显、一侧有 3—5 根细长弯曲锯齿的简单型刚毛（图 210 R）。体后部具末端钝尖的足刺 1 根（图 210 S）。

尾部圆，具 1 对约 24 个环轮的长肛须，中间还具 1 根小肛须（图 210 B）。

**地理分布** 分布于南海；红海，印度洋，墨西哥湾，古巴。

#### (147) 圆模裂虫 *Typosyllis monilata* Imajima, 1966 (图 211)

*Typosyllis monilata* Imajima, 1966c: 28—287, text-fig. 63a—l; Sun et al., 1978: 141—143, figs. 8—9.

**标本采集地** 广东东山（潮间带岩岸养殖场），中沙群岛（浮游生物网拖到）。

**形态特征** 体长 20—22 mm，体宽（含疣足）1—1.2 mm，具 80—108 个刚节。

酒精固定标本黄褐色，第 1—2 刚节具深褐色斑。

口前叶卵圆形，宽大于长。2 对圆形眼，呈倒梯形排列，后对大于前对。触角长三角形，比口前叶稍长，基部愈合。3 个触手，中央触手位于两对眼之间、具 19—21 环轮，侧触手位于口前叶前缘、短于中央触手、具 10—13 环轮。2 对围口节触须，背触须具 24—26 环轮，腹触须具 20—24 环轮（图 211 A）。

咽具 10 个软乳突和 1 中背齿。前胃位于第 13—20 刚节。